

ARCHISTAT s.r.o.
Na Sádkách 1906
53003 Pardubice

naše značka
5001745197

vyřizuje
Pavel Gabriel

datum
02.07.2018

Věc:

OA Chrudim - venkovní úpravy pro bezbariérový přístup

K.ú. - p.č.: Chrudim

Stavebník: Pardubický kraj, Komenského náměstí 125, 53002 Pardubice

Účel stanoviska: Povolení stavby - územní režim

GasNet, s.r.o., jako provozovatel distribuční soustavy (PDS) a technické infrastruktury, zastoupený GridServices, s.r.o., vydává toto stanovisko:

V ZÁJMOVÉM ÚZEMÍ STAVBY SE NACHÁZÍ TATO PLYNÁRENSKÁ ZAŘÍZENÍ A PLYNOVODNÍ PŘÍPOJKY :

- plynovod STL PE d 63 + STL plynovodní přípojka

Požadujeme provést kontrolu dodržení podmínek tohoto stanoviska pracovníkem GridServices, s.r.o.

Souhlasíme s navrženým řešením prostupu plynovodní přípojky základovým betonem nového zdiva dle předložené přílohy PD (Řez základem vrat_D.1.2-06).

V ochranném pásmu plynovodů a přípojek (1+1 m) budou práce prováděny výhradně ručním způsobem. Veškeré stavební práce musí být vykonávány tak, aby v žádném případě nenarušily bezpečný provoz uvedených plynárenských zařízení a plynovodních přípojek.

- Požadujeme zachovat stávající niveletu vozovky (komunikace).
- Po odtěžení stávající konstrukce terénu bude podstatně sníženo krytí stávajícího PZ. Proto je vyloučeno použití těžké mechanizace (zejména válců s trny, zemních fréz atd.) přímo nad potrubím.

V rozsahu této stavby souhlasíme s povolením stavby dle zákona 183/2006 Sb. ve znění pozdějších předpisů. Tento souhlas platí jen pro územní řízení, řízení o územním souhlasu, veřejnoprávní smlouvy pro umístění stavby, zjednodušené územní řízení.

Pokud bude třeba pro provedení stavby ohlášení, stavební povolení, veřejnoprávní smlouva o provedení stavby nebo oznámení stavebního záměru s certifikátem autorizovaného inspektora, stavebník požádá GasNet, s.r.o. před jedním z výše uvedených povolení režimů o stanovisko k projektové dokumentaci, nebo k obdobné dokumentaci podle stavebního zákona.

V zájmovém území se mohou nacházet plynárenská zařízení jiných vlastníků či správců, případně i dlouhodobě nefunkční/neprovozovaná plynárenská zařízení bez dostupných informací o jejich poloze a vlastnictví.

Plynárenské zařízení a plynovodní přípojky jsou dle ust. § 2925 zákona č. 89/2012 Sb., občanského zákoníku, provozovány jako zařízení zvláště nebezpečné a z tohoto důvodu jsou chráněny ochranným pásmem dle zákona č. 458/2000 Sb. ve znění pozdějších předpisů.

Nedodržení podmínek uvedených v tomto stanovisku zakládá odpovědnost stavebníka za vzniklé škody.

Rozsah ochranného pásma je stanoven v zákoně 458/2000 Sb. ve znění pozdějších předpisů.

GridServices, s.r.o.

Plynárenská 499/1
Zábřovice

602 00 Brno

T +420532221111

F +420545578571

E info@gridservices.cz

I www.gridservices.cz

IČ: 27935311

DIČ: CZ27935311

Zapsán do obchodního rejstříku:

Krajský soud v Brně

oddíl C, vložka 57165

26.07.2007

Bankovní spojení:
Československá obchodní banka,
a.s.

Číslo účtu: 17837923

Kód banky: 0300

Při realizaci uvedené stavby budou dodrženy podmínky pro provádění stavební činnosti:

1) Za stavební činnosti se pro účely tohoto stanoviska považují všechny činnosti prováděné v ochranném pásmu plynárenského zařízení a plynovodních přípojek (tzn. i bezvýkopové technologie a terénní úpravy) a činnosti mimo ochranné pásmo, pokud by takové činnosti mohly ohrozit bezpečnost a spolehlivost plynárenského zařízení a plynovodních přípojek (např. trhací práce, sesuvy půdy, vibrace, apod.).

2) Stavební činnosti je možné realizovat pouze při dodržení podmínek stanovených v tomto stanovisku. Nebudou-li tyto podmínky dodrženy, budou stavební činnosti považovány dle § 68 zákona č. 458/2000 Sb. ve znění pozdějších předpisů za činnost bez našeho předchozího souhlasu. Při každé změně projektu nebo stavby (zejména trasy navrhovaných inženýrských sítí) je nutné požádat o nové stanovisko k této změně.

3) Před zahájením stavební činnosti bude provedeno vytyčení trasy a přesné určení uložení plynárenského zařízení a plynovodních přípojek. Vytyčení trasy provede příslušná provozní oblast (formulář a kontakt naleznete na www.gridservices.cz nebo NONSTOP zákaznická linka 800 11 33 55). Při žádosti uvede žadatel naši značku (číslo jednací) uvedenou v úvodu tohoto stanoviska. O provedeném vytyčení trasy bude sepsán protokol. Přesné určení uložení plynárenského zařízení a plynovodních přípojek je povinen provést stavebník na svůj náklad. Bez vytyčení trasy a přesného určení uložení plynárenského zařízení a plynovodních přípojek stavebníkem nesmí být vlastní stavební činnosti zahájeny. Vytyčení plynárenského zařízení a plynovodních přípojek považujeme za zahájení stavební činnosti.

4) Bude dodržena mj. ČSN 73 6005, TPG 702 04, zákon č. 458/2000 Sb. ve znění pozdějších předpisů, případně další předpisy související s uvedenou stavbou.

5) Pracovníci provádějící stavební činnosti budou prokazatelně seznámeni s polohou plynárenského zařízení a plynovodních přípojek, rozsahem ochranného pásma a těmito podmínkami.

6) Při provádění stavební činnosti, vč. přesného určení uložení plynárenského zařízení je stavebník povinen učinit taková opatření, aby nedošlo k poškození plynárenského zařízení a plynovodních přípojek nebo ovlivnění jejich bezpečnosti a spolehlivosti provozu. Nebude použito nevhodného nářadí, zemina bude těžena pouze ručně bez použití pneumatických, elektrických, bateriových a motorových nářadí.

7) Odkryté plynárenské zařízení a plynovodní přípojky budou v průběhu nebo při přerušení stavební činnosti řádně zabezpečeny proti jejich poškození.

8) V případě použití bezvýkopových technologií (např. protlaku) bude před zahájením stavební činnosti provedeno úplné obnazení plynárenského zařízení a plynovodních přípojek v místě křížení na náklady stavebníka. V případě, že nebude tato podmínka dodržena, nesmí být použita bezvýkopová technologie.

9) Stavebník je povinen neprodleně oznámit každé i sebemenší poškození plynárenského zařízení nebo plynovodních přípojek (vč. izolace, signalizačního vodiče, výstražné fólie atd.) na telefon 1239.

10) Před provedením zásypu výkopu bude provedena kontrola dodržení podmínek stanovených pro stavební činnosti, kontrola plynárenského zařízení a plynovodních přípojek. Kontrolu provede příslušná provozní oblast (formulář a kontakt naleznete na www.gridservices.cz nebo NONSTOP zákaznická linka 800 11 33 55). Při žádosti uvede žadatel naši značku (číslo jednací) uvedenou v úvodu tohoto stanoviska. Povinnost kontroly se vztahuje i na plynárenské zařízení, které nebylo odhaleno. O provedené kontrole bude sepsán protokol. Bez provedené kontroly nesmí být plynárenské zařízení a plynovodní přípojky zасыпány. V případě, že nebudou dodrženy výše uvedené podmínky, je stavebník povinen na základě výzvy provozovatele plynárenského zařízení a plynovodních přípojek, nebo jeho zástupce doložit průkaznou dokumentaci o nepoškození plynárenského zařízení a plynovodních přípojek během výstavby nebo provést na své náklady kontrolní sondy v místě styku stavby s plynárenským zařízením a plynovodními přípojkami.

11) Plynárenské zařízení a plynovodní přípojky budou před zásypem výkopu řádně podsypány a obsypány těženým pískem, bude provedeno zhutnění a bude osazena výstražná fólie žluté barvy, vše v souladu s ČSN EN 12007-1-4, TPG 702 01, TPG 702 04.

12) Neprodleně po skončení stavební činnosti budou řádně osazeny všechny poklopy a nadzemní prvky plynárenského zařízení a plynovodních přípojek.

13) Poklopy uzávěrů a ostatních armatur na plynárenském zařízení a plynovodních přípojkách, vč. hlavních uzávěrů plynu (HUP) na odběrném plynovém zařízení udržovat stále přístupné a funkční po celou dobu trvání stavební činnosti.

14) Případné zřizování stavenišť, skladování materiálů, stavebních strojů apod. bude realizováno mimo ochranné

pásmo plynárenského zařízení a plynovodních přípojek (není-li ve stanovisku uvedeno jinak).

15) Bude zachována hloubka uložení plynárenského zařízení a plynovodních přípojek (není-li ve stanovisku uvedeno jinak).

16) Při použití nákladních vozidel, stavebních strojů a mechanismů zabezpečit případný přejezd přes plynárenské zařízení a plynovodní přípojky uložním panelů v místě přejezdu plynárenského zařízení.

Platí pouze pro území vyznačené v příloze tohoto stanoviska a to 24 měsíců ode dne jeho vydání.

V případě dotčení pozemku v majetku společnosti GasNet, s.r.o. je třeba dále projednat smluvní vztah k tomuto pozemku. Kontakt na projednání naleznete na adrese www.gasnet.cz/cs/kontaktni-system/, činnost "Smluvní vztahy - pozemky a budovy plynárenských zařízení", případně na NONSTOP zákaznické lince 800 11 33 55.

Za správnost a úplnost dokumentace předložené s žádostí včetně jejího souladu s platnými předpisy plně zodpovídá její zpracovatel. Stanovisko nenahrazuje případná další stanoviska k jiným částem stavby.

V případě další korespondence nebo jednání (např. změna stavby) uvádějte naši značku - 5001745197 a datum tohoto stanoviska. Kontakty jsou k dispozici na www.gridservices.cz nebo NONSTOP zákaznická linka 800 11 33 55.

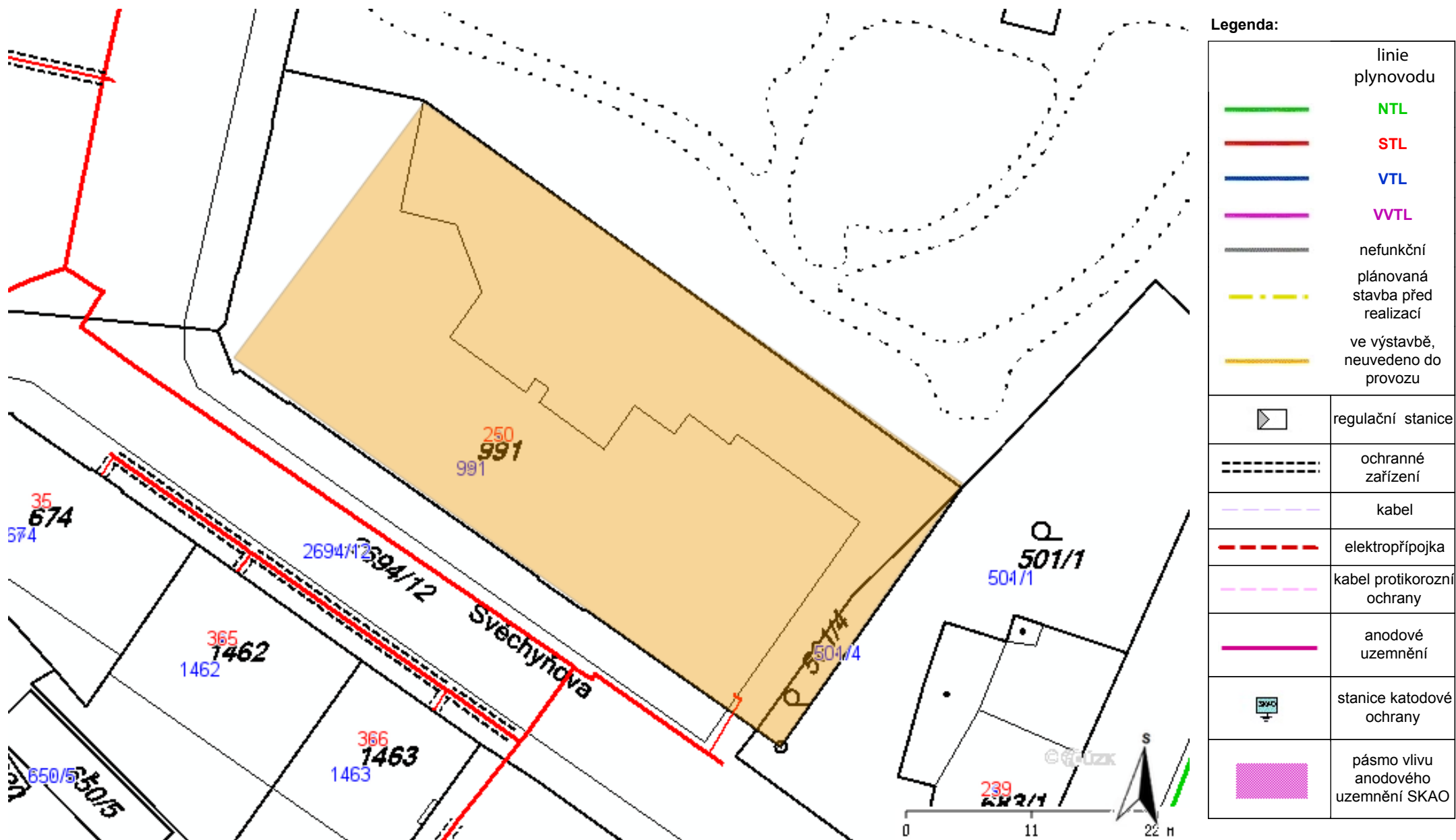


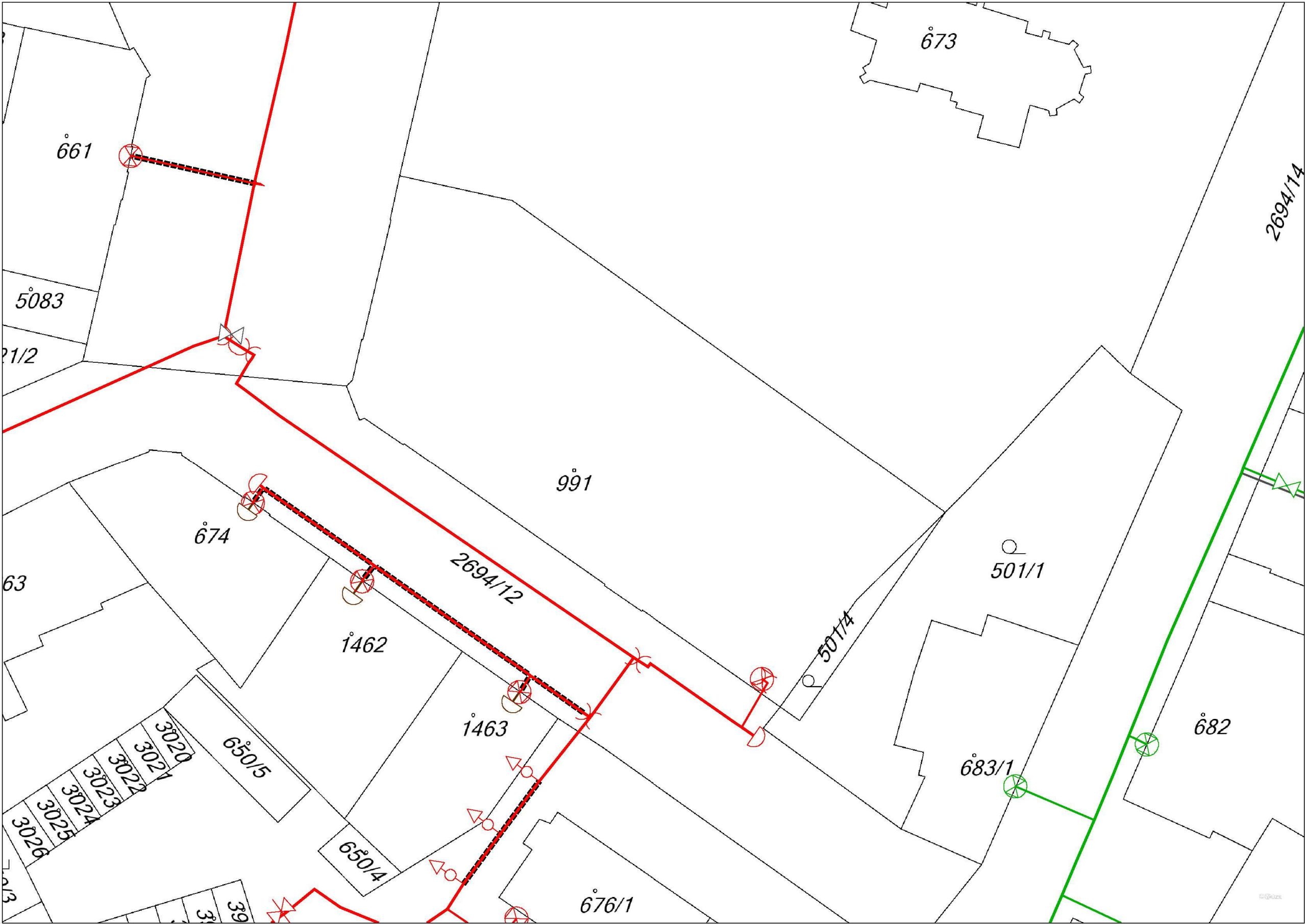
GasNet, s.r.o.
zastoupená společností GridServices, s.r.o., IČ 279 35 311
Pavel Gabriel
Vedoucí zpracování ext. požadavků-Čechy
Oddělení zpracování ext. požadavků-Čechy
+420495563464
pavel.gabriel@innogy.com

Přílohy: Orientační zakres plynárenského zařízení, Detailní zakres plynárenského zařízení, Detailní zakres plynárenského zařízení, Ověřená příloha žadatele, Ověřená příloha žadatele, Ověřená příloha žadatele,

Příloha: Orientační zakres plynárenského zařízení. Tato příloha je nedílnou součástí stanoviska č. 5001745197 ze dne 02.07.2018.

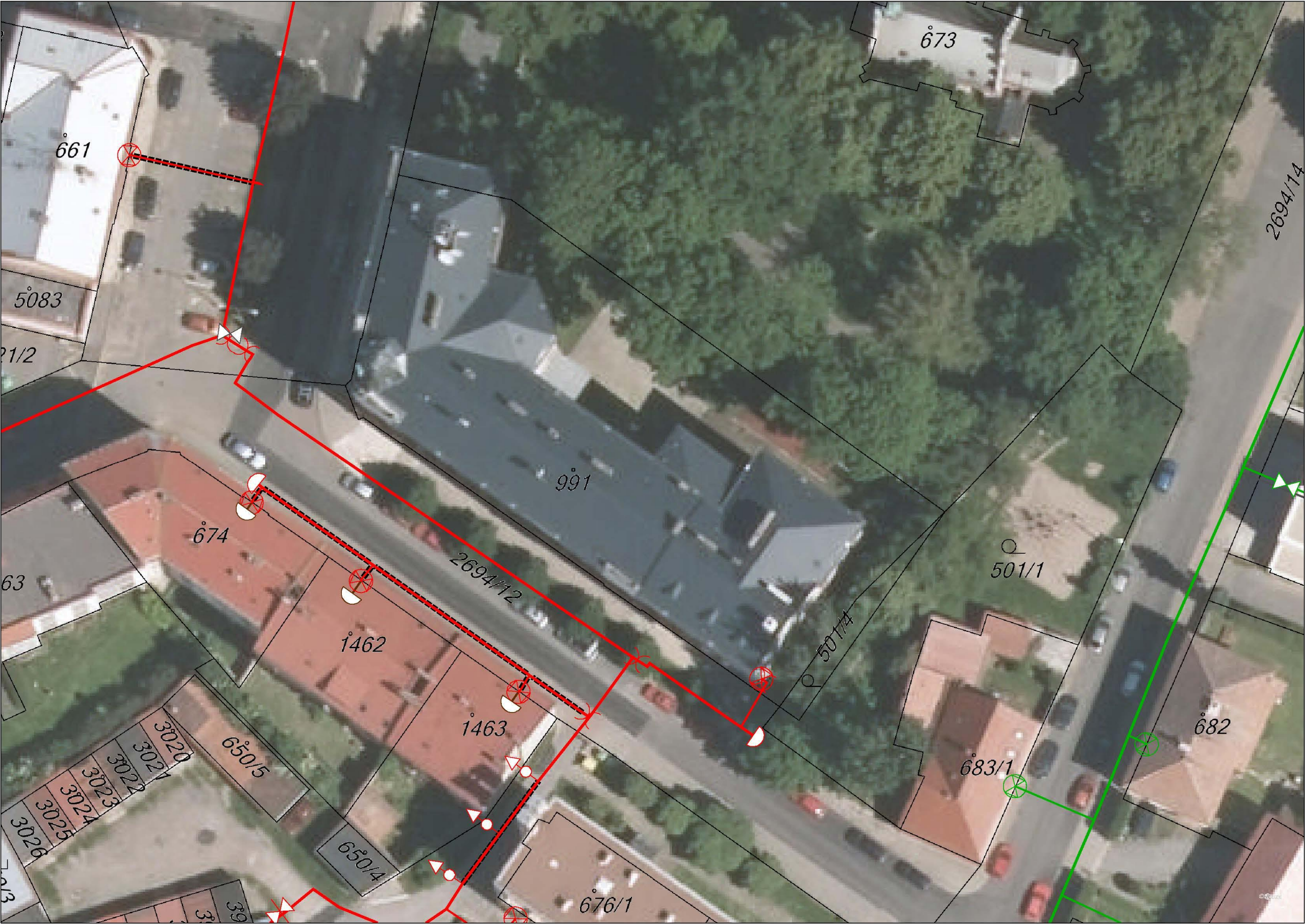
Provozovatel DS: GasNet, s.r.o.; Stavebník: Pardubický kraj, Komenského náměstí 125, 53002 Pardubice. K.ú.: Chrudim.





Legenda:

	linie plynovodu
	NTL
	STL
	VTL
	WVTL
	nefunkční
	plánovaná stavba před realizací
	ve výstavbě, neuvedeno do provozu
	regulační stanice
	ochranné zařízení
	kabel
	elektropřípojka
	kabel protikoroziční ochrany
	anodové uzemnění
	stanice katodové ochrany
	pásmo vlivu anodového uzemnění SKAO

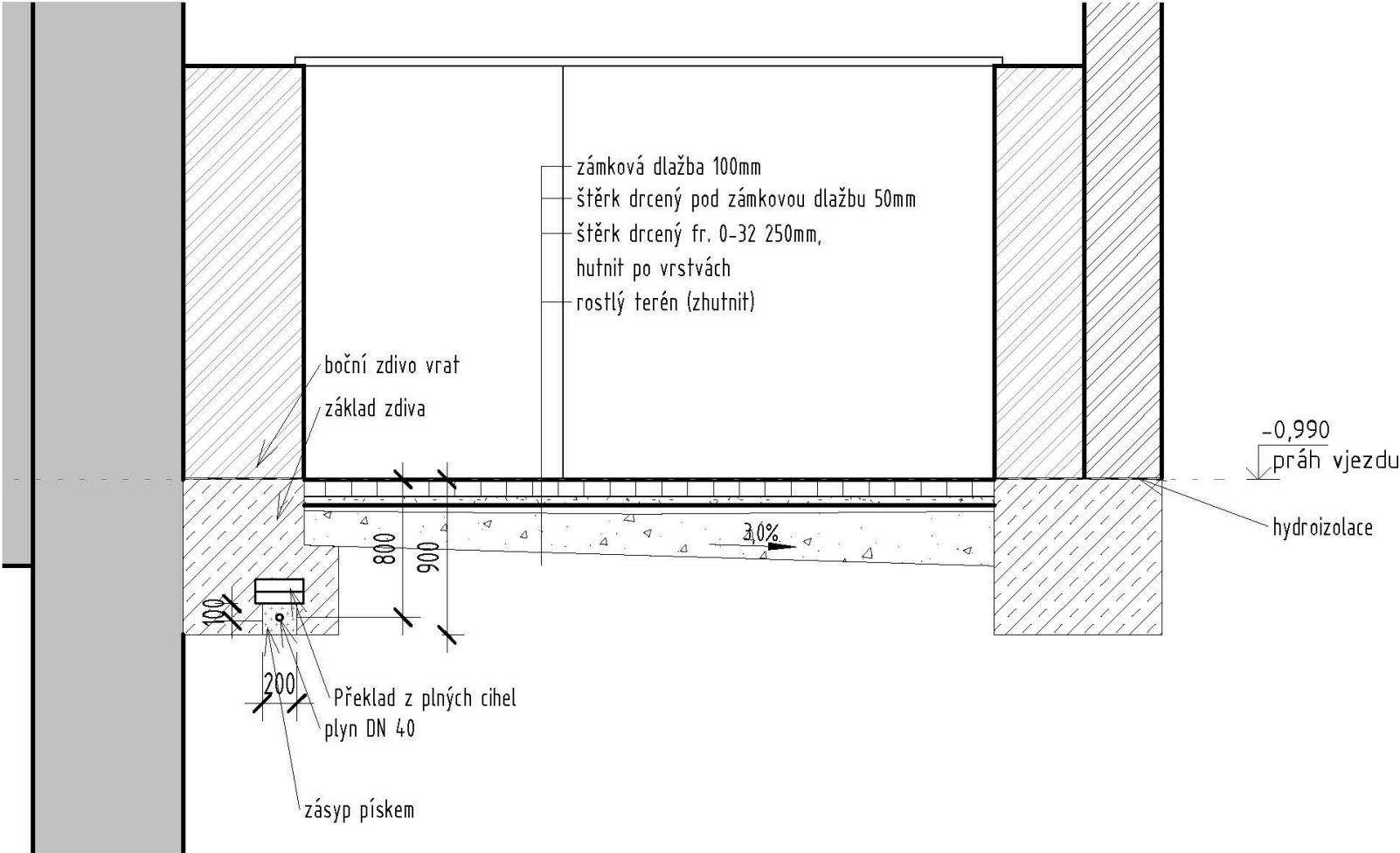


Legenda:

	linie plynovodu
	NTL
	STL
	VTL
	WTL
	nefunkční
	plánovaná stavba před realizací
	ve výstavbě, neuvedeno do provozu
	regulační stanice
	ochranné zařízení
	kabel
	elektropřípojka
	kabel protikoroziční ochrany
	anodové uzemnění
	stanice katodové ochrany
	pásmo vlivu anodového uzemnění SKAO

Řez zdíkem vjezdu do dvora

1 : 50



<div><div><div>interiéry zahrady design</div></div><div><div>statika stavební inženýring</div></div></div> <div>ARCHISTAT s.r.o. Na Sádkách 1906, 530 03 Pardubice</div> <div><div>ARCHISTAT s.r.o. projekční atelier: Na Sádkách 1906 530 03 Pardubice IČO: 274 79 170</div><div></div></div>					
Projektant:	Vypracoval:	Kontroloval:	Klient (investor):	Druh dokument.:	Dok. pro výběr zhotovitele
Ing. Jiří Krejčí	Ing. Jiří Krejčí	-	Pardubický kraj Komenského náměstí 125, 531 12 Pardubice	Číslo zakázky:	AT 2018/01
Název zakázky:	OA Chrudim - venkovní úpravy pro bezbariérový přístup			Datum:	05/2018
	Chrudim			Měřítko:	1 : 50
Stavební objekt:				Počet formátů:	A4
Název výkresu:	Řez základem vrat			Č. kopie	Číslo přílohy
					D.1.2-06

SITUACE STAVBY - NOVÝ STAV



LEGENDA

- 1 BUDOVA OBCHODNÍ AKADEMIE
- 2 ZPEVNĚNÉ PLOCHY – ZÁMKOVÁ DLAŽBA OBDÉLNÍKOVÁ 435m2
- 3 UMÍSTĚNÍ LEHKÉHO OCELOVÉHO PŘÍSTŘEŠKU NA NÁŘADÍ
- 4 DRENÁŽNÍ TĚLESO, VÝKOP DO ÚROVNĚ ZÁKLADOVÉ SPÁRY ODVODNĚNÉ DO DRENÁŽNÍ JÍMKY, ZÁSYP KAČÍREK
- 5 VSAKOVACÍ OBJEKT, PLOCHA 16m2, OBJEM 16m3
- 6 ZATRAVNĚNÁ PLOCHA
- 7 KOMPOSTÉR – POZINK. U-PROFILY A PLAST. DESKY
- 8 HRANICE PARCEL KN
- 9 OPLOCENÍ ZDĚNÉ STÁVAJÍCÍ
- 10 OPLOCENÍ ZDĚNÉ NOVÉ
- 11 KANALIZACE DEŠŤOVÁ NOVÁ
- 12 KANALIZAČNÍ VPUSŤ
- 13 REVIZNÍ ŠACHTA
- 14 VJEZD NOVÝ
- 15 HRANICE STAVEBNÍCH OBJEKTŮ

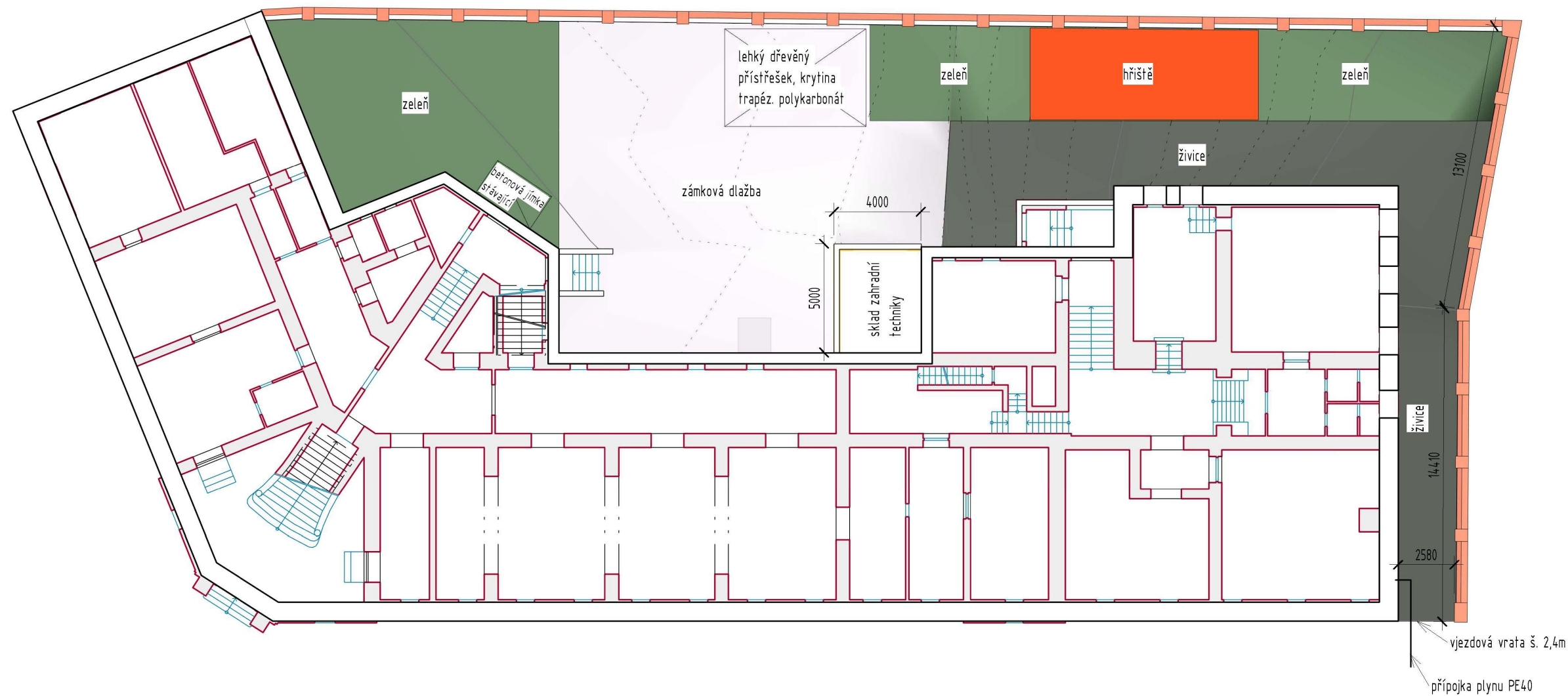
POZNÁMKY:

1. Hloubku drenážních objektů provést tak, aby do nich mohlo být napojeno odvodnění drenáží okolo objektu. Předpokládaná hloubka: -4,500 (4,5m pod úrovní podlahy 1.NP objektu)

<div><div>ARCHISTAT s.r.o.</div><div>www.archistat.com</div></div>		<div><div>ARCHISTAT s.r.o.</div><div>Na Sádkách 1906, 530 03 Pardubice</div></div>		<div><div>ARCHISTAT s.r.o.</div><div>projektová a inženýringová společnost Na Sádkách 1906, 530 03 Pardubice IČO: 274 79 170</div></div> <div><div>ARCHISTAT s.r.o.</div><div>Na Sádkách 1906, 530 03 Pardubice</div></div>	
Projektant:	Vypracoval:	Kontroloval:	Klient (investor):	Druh dokumentu:	Dokum. pro výběr zhotovitele
ING. KREJČÍ Jiří	ING. KREJČÍ Jiří	-	Pardubický kraj Komenského nám. 125, 531 12 Pardubice	Číslo zakázky:	AT 2018/01
Název zakázky:	OA Chrudim - venkovní úpravy pro bezbariérový přístup Chrudim			Datum:	05/2018
Stavební objekt:				Měřítko:	1 : 500
Název výkresu:	Koordinační situace			Počet formátů:	2 A4
				Č. kopie	Číslo přílohy
					C.3

Dvůr – stávající stav

1 : 200



Legenda materiálů

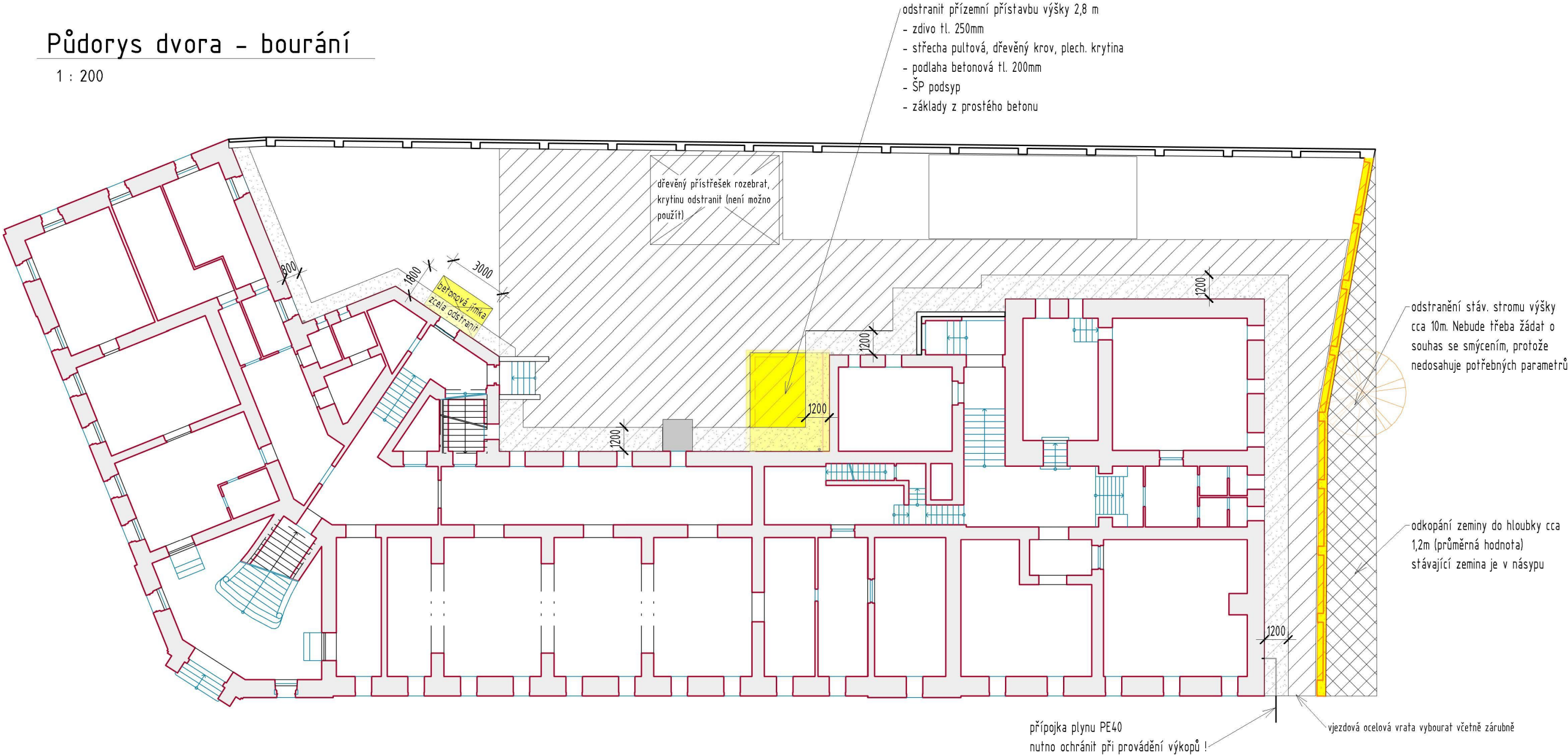
- ZDĚNÝ PLOT – REŽNÉ ZDIVO
- ZPEVNĚNÉ PLOCHY – ŽIVICE, 145 m2
- ZPEVNĚNÉ PLOCHY – ZÁMKOVÁ DLAŽBA 226 m2
- ZPEVNĚNÉ PLOCHY – HŘIŠTĚ PRYŽOVÁ KRYTINA 50 m2
- NEZPEVNĚNÉ PLOCHY – ZATRAVNĚNÍ

POZNÁMKY:

<div><div>ARCHISTAT s.r.o. www.archistat.com</div><div>interiéry zahrady design</div><div>statika stavební inženýring</div></div> <div>ARCHISTAT s.r.o. Na Sádkách 1906, 530 03 Pardubice</div> <div>ARCHISTAT s.r.o. projektční atelier Na Sádkách 1906 530 03 Pardubice IČO: 274 79 170</div>					
Projektant: Ing. Jiří Krejčí	Vypracoval: Ing. Jiří Krejčí	Kontroloval: -	Klient (investor): Pardubický kraj Komenského náměstí 125, 531 12 Pardubice	Druh dokumentu: Číslo zakázky:	Dok. pro výběr zhotovitele AT 2018/01
Název zakázky: OA Chrudim – venkovní úpravy pro bezbariérový přístup				Datum: 05/2018	Měřítko: Jak je ukázáno
Stavební objekt: Chrudim				Počet formátů: 2 A4	Číslo přílohy
Název výkresu: Dvůr – stávající stav				Č. kopie	D.1.2-02

Půdorys dvora – bourání

1 : 200

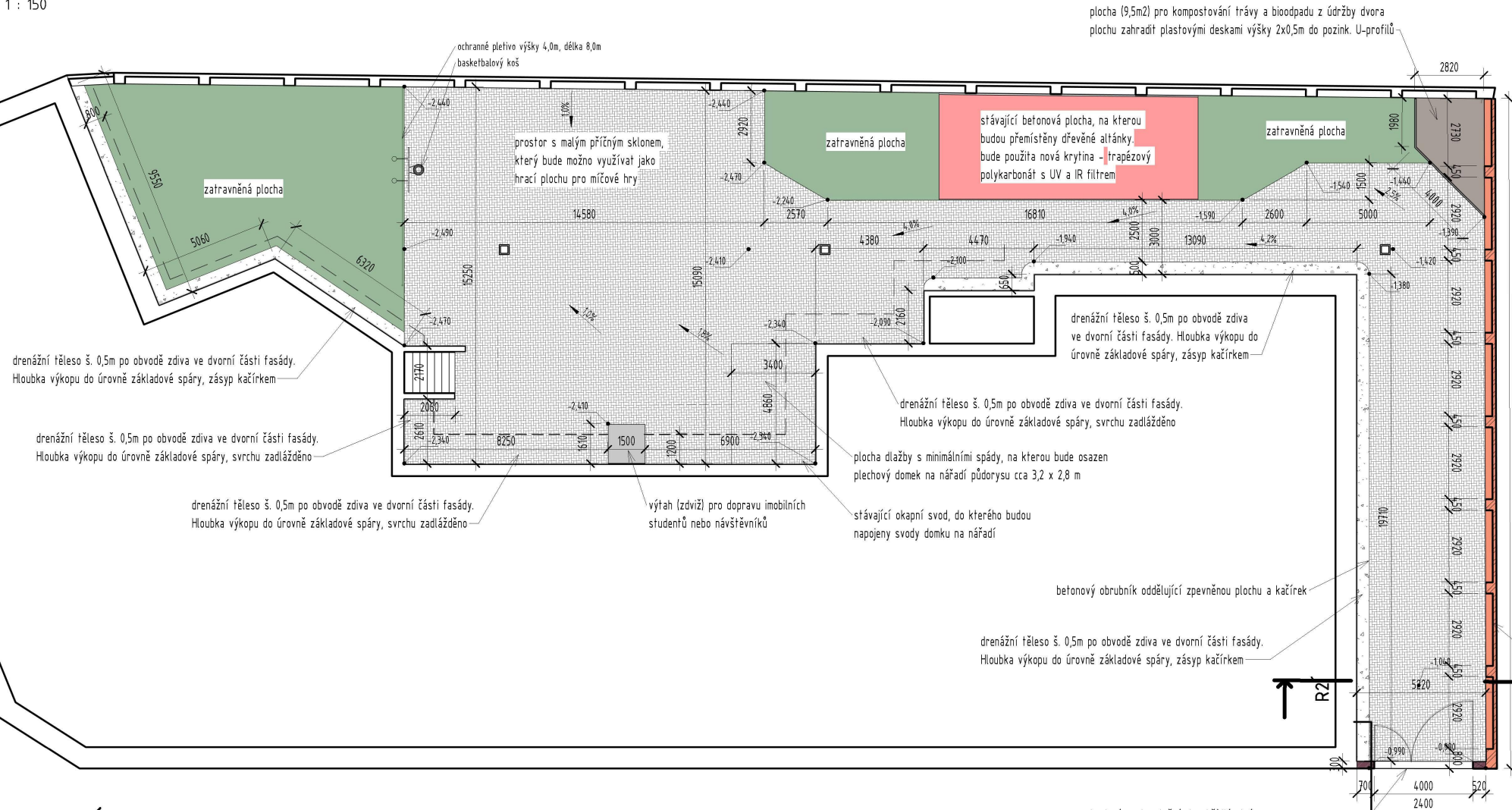


Legenda materiálů

	BOURANÉ ZPEVNĚNÉ PLOCHY VČETNĚ PODKLADNÍCH PODSYPŮ 370m2
	BOURANÉ ZDIVO
	ODKOPÁNÍ ZEMINY DO PRŮMĚRNÉ HL. 1,2M (SNÍŽENÍ TERÉNU), 55m3
	ODKOPÁNÍ ZEMINY PRO DRENÁŽ 200MM POD ÚROVEŇ PŘILEHLÝCH PODLAH, 210m3

<div><div>ARCHISTAT s.r.o.</div><div>www.archistat.com/</div></div>		<div><div>inženýry stavítka zahrady stavební design inženýring</div></div>		<div><div>ARCHISTAT s.r.o.</div><div>projektční atelier: Na Sádkách 1906 530 03 Pardubice ICO: 274 79 170</div></div> <div><div>ARCHISTAT s.r.o.</div><div>Na Sádkách 1906, 530 03 Pardubice</div></div>	
Projektant:		Vypracoval:		Klient (investor):	
Ing. Jiří Krejčí		Ing. Jiří Krejčí		Pardubický kraj	
				Komenského náměstí 125, 531 12 Pardubice	
Druh dokumentu:		Dok. pro výběr zhotovitele		Číslo zakázky:	
				AT 2018/01	
Datum:				05/2018	
Měřítko:				Jak je ukázáno	
Počet formátů:				A4	
Č. kopie				Číslo přílohy	
D.1.2-03					
Název zakázky:		OA Chrudim - venkovní úpravy pro bezbariérový přístup			
Chrudim					
Stavební objekt:					
Název výkresu:		Dvůr - bourací práce			

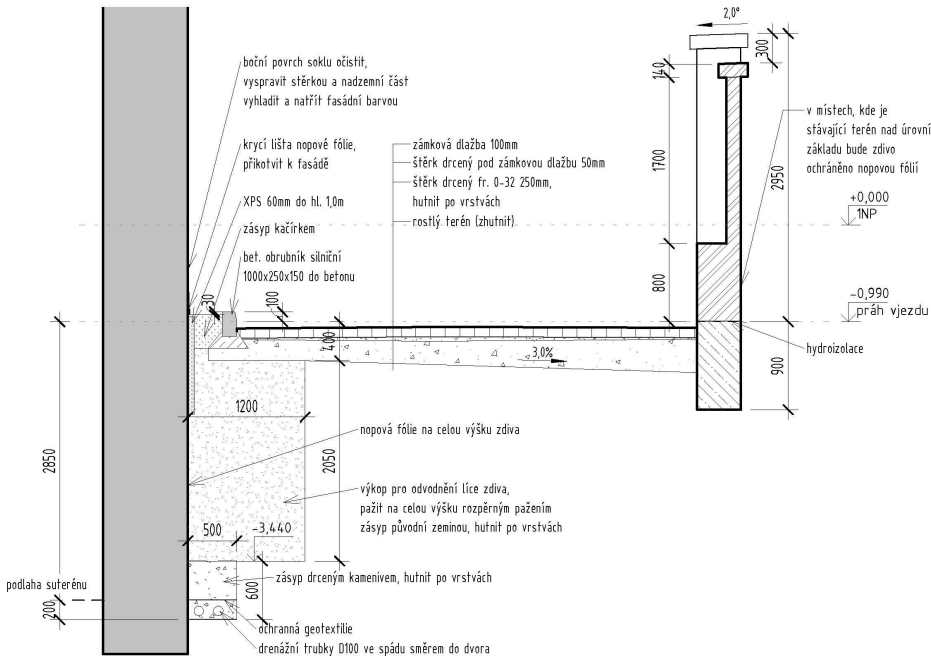
1 : 150








POZNÁMKY:

1. Sokl dvora bude po provedení výkopů pro drenáž očištěn a vyrovnan štěrkou (omítkovým tmelem) a připraven pro přiložení novopové fólie. Nad úroveň terénu bude natřen fasádní barvou
2. Suterénní zdvo bude do hl. ca 1m zatepleno extrudovaným polystyrenem XPS Hl 60mm, přiloženým na novopovu fólii.
3. Přemístění dřevěných přístřešků si vyžadá jejich drobné úpravy tak, aby je bylo možno instalovat na nové místo v rozsahu cca 50h a doplnění 0,5m3 řeziva. Přístřešky obrousit a nově natřít

1 : 50



Legenda materiálu

- | | |
|---|---|
|  | ZDĚNÝ PLOT - REZNÉ ZDIVO |
|  | VOLNÁ PLOCHA PRO KOMPOSTOVÁNÍ TRÁVY, 145 m ² |
|  | ZPEVNĚNÉ PLOCHY - ŽÁMKOVÁ DLAŽBA OBDELNÍKOVÁ 435 m ² |
|  | ZPEVNĚNÉ PLOCHY - BÝV. HRŠTĚ, NOVĚ VYUŽITÍ PRO PŘÍSTŘEŠEK |
|  | NEZPEVNĚNÉ PLOCHY - ZATRAVNĚNÍ |

 — Interiér — statika — — zarážky — stavební — — design — inženýring —		ARCHISTAT s.r.o. Na Sádkách 1906, 530 03 Pardubice		ARCHISTAT s.r.o. zpracování stavebního Na Sádkách 1906 530 03 Pardubice IČO: 274 79 170	
Projektant: Ing. Jiří Krejčí		Vypracoval: Ing. Jiří Krejčí		Kontroloval: -	
Klient (investor): Pardubický kraj komenskáho náměstí 125, 531 12 Pardubice		Druh dokumentu: Dok. pro výšeř zhotovitele		Číslo zakázky: AT 20/01/	
Datum: 05/2018		Měřítko: Jak je ukááno		Počet formátů: 3 A4	
Č. kopie 1		Číslo přílohy D.1.2-04		Název zakázky: OA Chrudim - venkovní úpravy pro bezbariérový přístup Chrudim	
Stavební objekt: Dvůr - nový stav		Název výjevu: Dvůr - nový stav			